

По вопросам продаж и поддержки обращайтесь:

Архангельск +7 (8182) 45-71-35
Астрахань +7 (8512) 99-46-80
Барнаул +7 (3852) 37-96-76
Белгород +7 (4722) 20-58-80
Брянск +7 (4832) 32-17-25
Владивосток +7 (4232) 49-26-85
Волгоград +7 (8442) 45-94-42
Екатеринбург +7 (343) 302-14-75
Ижевск +7 (3412) 20-90-75
Казань +7 (843) 207-19-05
Калуга +7 (4842) 33-35-03

Кемерово +7 (3842) 21-56-70
Киров +7 (8332) 20-58-70
Краснодар +7 (861) 238-86-59
Красноярск +7 (391) 989-82-67
Курск +7 (4712) 23-80-45
Липецк +7 (4742) 20-01-75
Магнитогорск +7 (3519) 51-02-81
Москва +7 (499) 404-24-72
Мурманск +7 (8152) 65-52-70
Наб.Челны +7 (8552) 91-01-32
Ниж.Новгород +7 (831) 200-34-65

Новосибирск +7 (383) 235-95-48
Омск +7 (381) 299-16-70
Орел +7 (4862) 22-23-86
Оренбург +7 (3532) 48-64-35
Пенза +7 (8412) 23-52-98
Пермь +7 (342) 233-81-65
Ростов-на-Дону +7 (863) 309-14-65
Рязань +7 (4912) 77-61-95
Самара +7 (846) 219-28-25
Санкт-Петербург +7 (812) 660-57-09
Саратов +7 (845) 239-86-35

Сочи +7 (862) 279-22-65
Ставрополь +7 (8652) 57-76-63
Сургут +7 (3462) 77-96-35
Тверь +7 (4822) 39-50-56
Томск +7 (3822) 48-95-05
Тула +7 (4872) 44-05-30
Тюмень +7 (3452) 56-94-75
Ульяновск +7 (8422) 42-51-95
Уфа +7 (347) 258-82-65
Хабаровск +7 (421) 292-95-69
Челябинск +7 (351) 277-89-65
Ярославль +7 (4852) 67-02-35

сайт: brookfield.pro-solution.ru | эл. почта: bfk@pro-solution.ru
телефон: 8 800 511 88 70

серия DV1M

Вискозиметр DV1 обменивается данными с ПК через порт USB A

Возможности и преимущества



- Цифровой дисплей
 - Выбранные пользователем самые важные параметры отображаются увеличенным шрифтом
 - Возможность выбора режима отображения - статистического или с прокруткой
 - Поддержка нескольких языков интерфейса: английский, русский, немецкий и т.д.
- Автоматический расчет диапазонов
 - Диапазон на всю шкалу при 100%
 - Максимальная вязкость, измеряемая с помощью той или иной комбинации шпинделя/скорости вращения
- Отображаемая информация:
 - Вязкость (сПз или мПа•с) при приобретении прибора с возможностью измерения температуры

– Температура (°C или °F)
– % Крутящий момент
– Скорость вращения/Шпиндель

- Прямой доступ к функции измерения зависимостей от времени (крутящего момента от времени, температуры от времени, остановки от времени).

ПО Wingather SQ Доступно по дополнительному заказу

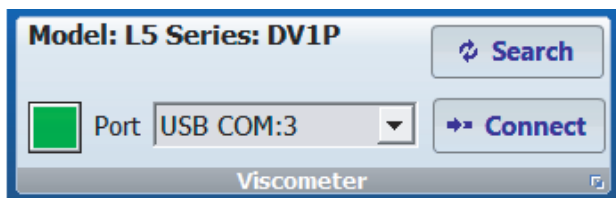
ПО ДЛЯ СБОРА, АНАЛИЗА И ЗАПИСИ ДАННЫХ ИСПЫТАНИЯ

ПО Wingather позволяет удобно собирать данные и строить графики при создании непрерывной записи данных испытаний.

Следующие важные функции и преимущества повышают гибкость работы оператора при выполнении испытаний на вязкость:

- Несколько режимов испытаний для расширенного сбора данных
- Последующие события, включая анализ с помощью математических моделей, которые позволяют рассчитывать предел текучести и показатель пластичности
- Автоматическая нумерация проб
- Одновременное графическое отображение до 20 наборов данных
- Экспорт данных в формате электронной таблицы (Excel®)

Вискозиметр DV1 обменивается данными с ПК через порт USB A. Интерфейсный кабель поставляется с ПО Wingather SQ. Успешная связь с компьютером указывается индикатором зеленого цвета рядом с портом назначения.



На информационной панели отображается текущая информация об испытании.

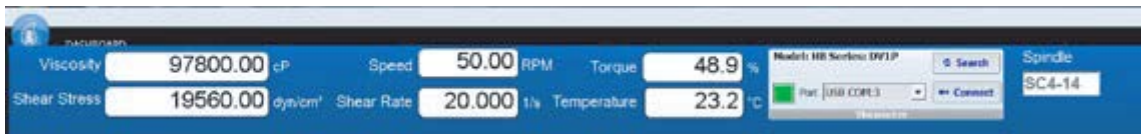
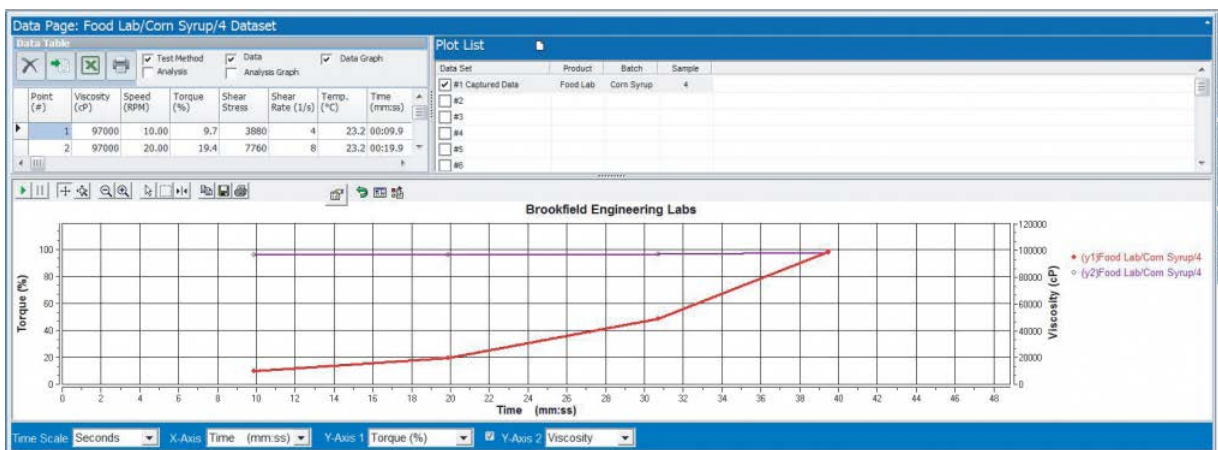


Таблица данных и график позволяют быстро просматривать результаты испытаний



Каждый ротационный вискозиметр Брукфильда DV1M готов к работе сразу после поставки. В комплект поставки входит:

- вискозиметр
- набор из 6 шпинделей (RV/HA/НВ) или 4 шпинделя (LV)
- предохранительная подставка для шпинделя* (не относится к модели HA и HB)
- лабораторный штатив (модель G)
- кейс для хранения и переноски

Найдите свой вискозиметр DV1M

Диапазон вязкости, сПз (мПа*с)			Скорости	
Модель	Мин.	Макс.	Об./мин.	Число скоростей
DV1MLV	1*	2000000	0.3 - 100	18
DV1MRV	100*	13000000	0.3 - 100	18
DV1MHA	200*	26000000	0.3 - 100	18
DV1MHB	800*	104000000	0.3 - 100	18

* 1 сПз достигается с применением адаптера UL. 15 сПз - на стандартной модели LV со стандартным набором шпинделей

** минимальные значения вязкости достигаются только при использовании дополнительных адаптеров RV/HA/НВ

По вопросам продаж и поддержки обращайтесь:

Архангельск +7 (8182) 45-71-35
 Астрахань +7 (8512) 99-46-80
 Барнаул +7 (3852) 37-96-76
 Белгород +7 (4722) 20-58-80
 Брянск +7 (4832) 32-17-25
 Владивосток +7 (4232) 49-26-85
 Волгоград +7 (8442) 45-94-42
 Екатеринбург +7 (343) 302-14-75
 Ижевск +7 (3412) 20-90-75
 Казань +7 (843) 207-19-05
 Калуга +7 (4842) 33-35-03

Кемерово +7 (3842) 21-56-70
 Киров +7 (8332) 20-58-70
 Краснодар +7 (861) 238-86-59
 Красноярск +7 (391) 989-82-67
 Курск +7 (4712) 23-80-45
 Липецк +7 (4742) 20-01-75
 Магнитогорск +7 (3519) 51-02-81
 Москва +7 (499) 404-24-72
 Мурманск +7 (8152) 65-52-70
 Наб.Челны +7 (8552) 91-01-32
 Ниж.Новгород +7 (831) 200-34-65

Новосибирск +7 (383) 235-95-48
 Омск +7 (381) 299-16-70
 Орел +7 (4862) 22-23-86
 Оренбург +7 (3532) 48-64-35
 Пенза +7 (8412) 23-52-98
 Пермь +7 (342) 233-81-65
 Ростов-на-Дону +7 (863) 309-14-65
 Рязань +7 (4912) 77-61-95
 Самара +7 (846) 219-28-25
 Санкт-Петербург +7 (812) 660-57-09
 Саратов +7 (845) 239-86-35

Сочи +7 (862) 279-22-65
 Ставрополь +7 (8652) 57-76-63
 Сургут +7 (3462) 77-96-35
 Тверь +7 (4822) 39-50-56
 Томск +7 (3822) 48-95-05
 Тула +7 (4872) 44-05-30
 Тюмень +7 (3452) 56-94-75
 Ульяновск +7 (8422) 42-51-95
 Уфа +7 (347) 258-82-65
 Хабаровск +7 (421) 292-95-69
 Челябинск +7 (351) 277-89-65
 Ярославль +7 (4852) 67-02-35